

エピテーゼとは

病気や事故で失った
体の一部の外見を回復する
シリコン製の人エポディです

乳房エピテーゼは
接着剤使用なら温泉に入れます
娘さんやお友達と過ごすひと時を
取り戻すことができるはず

そのお手伝いがしたい

乳房エピテーゼはすべて
女性スタッフが担当いたします
安心してご相談ください

接着面はヌーブラ状に吸いつくため
ブラジャー着用なら接着剤なしで
使用できます

乳房エピテーゼ



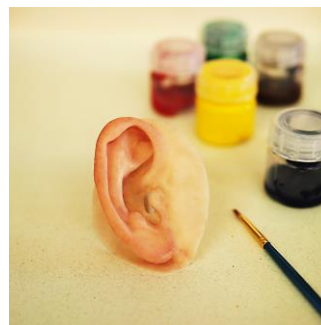
指・耳エピテーゼ

丁寧に仕上げた
貴方だけの完全オーダーメイド



私たちは寄り添います
貴方の悩みに
貴方のご希望に

さあ 前を向いて
上を向いて



乳房エピテーゼのお渡しまでの流れ

ステップ1 ヒアリング

お体の状態、ご希望、ご不安な点など
お聞かせください

ステップ2 型取り

歯医者さんで使用している安全な材料で
お作りする部位の型を採ります

ステップ3 フィットting

お作りする部位に付けて
フィットtingや形、バランスなどを確認します

ステップ4 着色

エピテーゼをお体に着けた状態で
お色を付けていきます

ステップ5 仕上げ着色

さらにお肌のお色に近づけ、違和感少なく
仕上げます

ステップ6 お渡し

十分に装着の練習をしていただき
取り扱いの説明後お渡しとなります

🌿 型取りから完成まで6回程度お越しいただき
2カ月前後お日にちをいただきます
乳房 200,000円(税別)から
指 80,000円(税別)から
耳 180,000円(税別)から
初回は専用接着剤を無料でおつけ致します

🌿 エピテーゼは外見を回復させるための物で
曲げたり動かしたりは出来ません